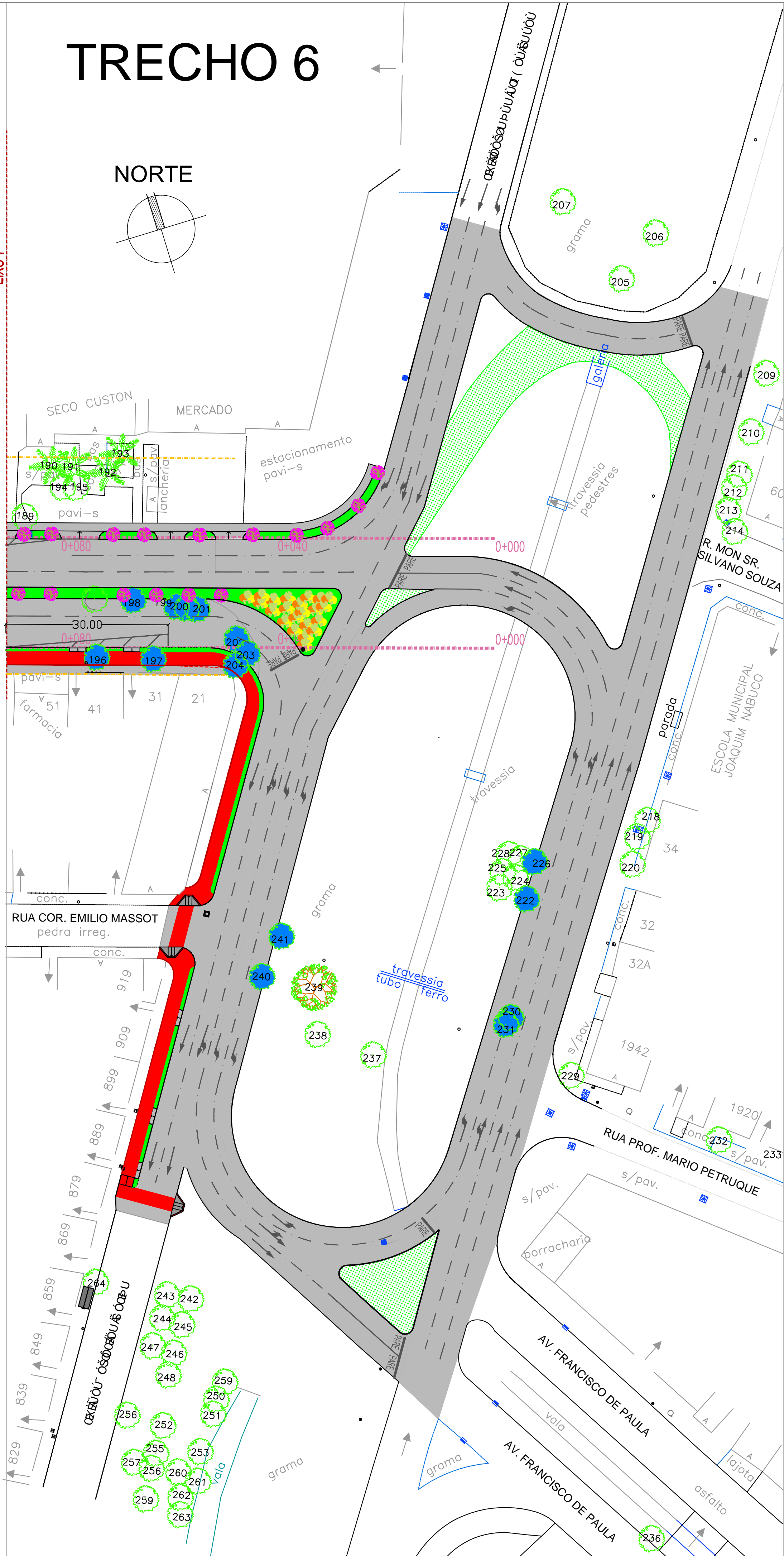


TRECHO 6

NORTE

EXO1



LEGENDA	
	Vegetação a manter
	Vegetação a retirar
	Sibipiruna - plantar
	Flamboyant - plantar
	Extremosa - plantar
	Hemerocallis - plantar
	Grama Esmeralda / leivas - plantar



Hemerocallis

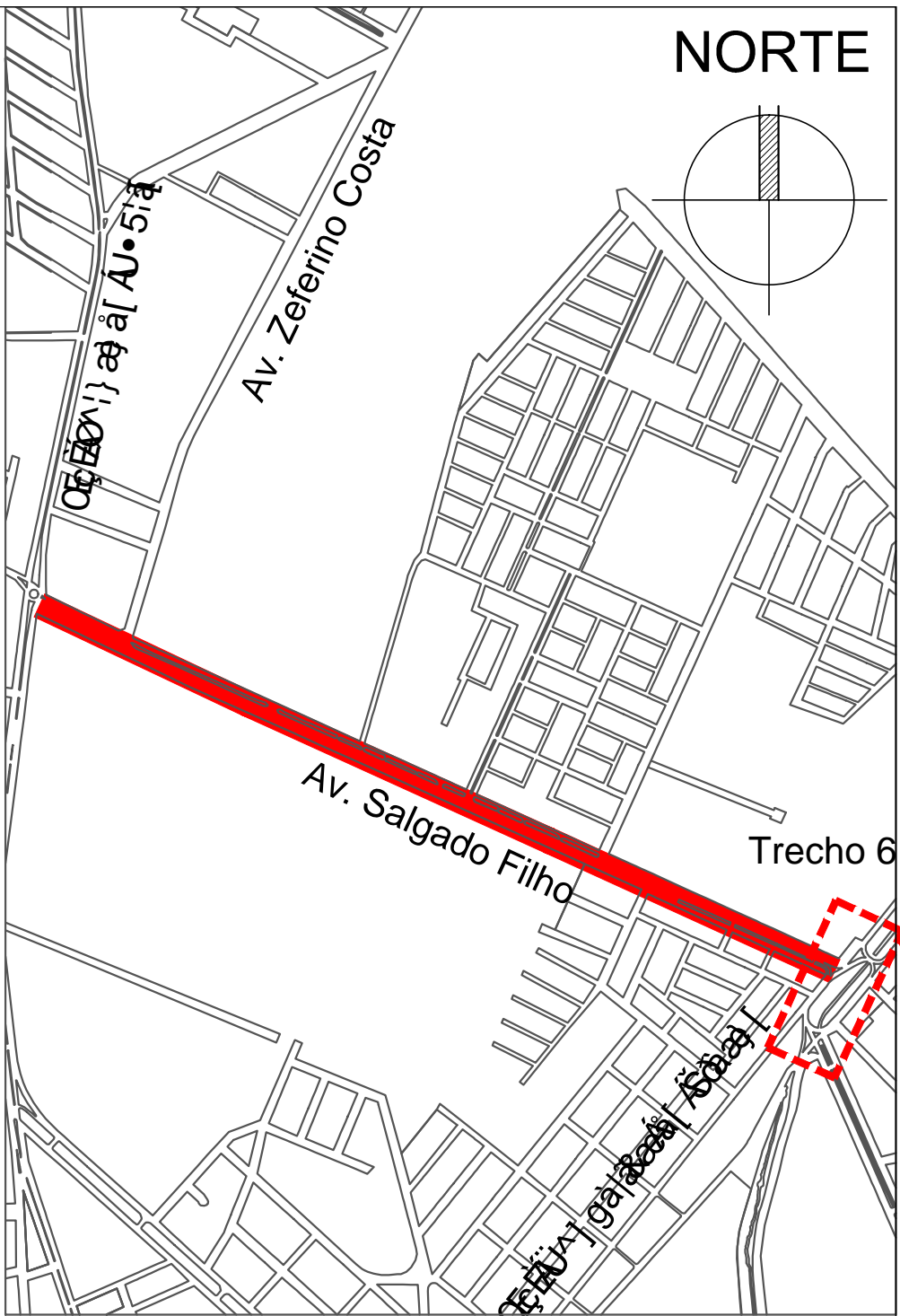


Extremosa

1

PAISAGISMO - TRECHO 6

ESC: 1/500



2

SEM ESCALA



PAC 2 - PAVIMENTAÇÃO DE VIAS ESTRUTURANTES

AV. SALGADO FILHO - PAISAGISMO - TRECHO 6

EQUIPE TÉCNICA DA UGP

Bio. Adalgisa Milach - CRBio 58020-03D ART 2011/03640
Arq. Daniela Tunes - CAU RS A 30898-6 RRT 2993339
Arq. Pablo Crespi - CAU RS 25006-6
Arq. Kaiser Fontoura - CAU.RS A 74856-0
Arq. Elise Lopes - CAU.RS A 4684-4
Arq. Alexandre Silveira Vergara - CAU.RS A 39209-0
Eng. Civil Antônio Viana - Crea RS 65778
Eng. Civil Patrícia Waltzer - Crea RS 139996

Av. Ferreira Viana, nº. 1135, Areal, CEP 96085-000, Pelotas/RS - Tel.: (053) 3227-1513
Site: www.pelotas.rs.gov.br - E-mail: ugp@pelotas.com.br

Escala

1 / 500

Prancha

28/35

Data

JAN/2015